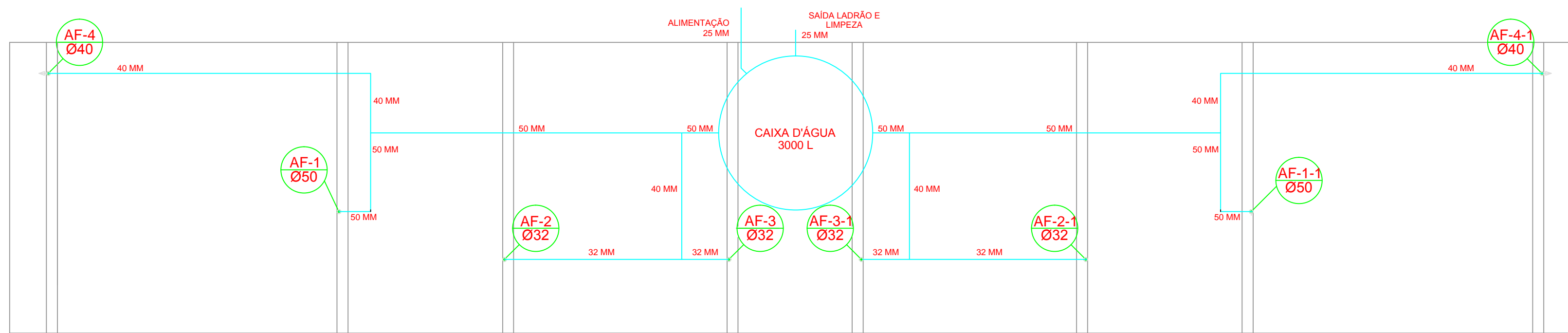
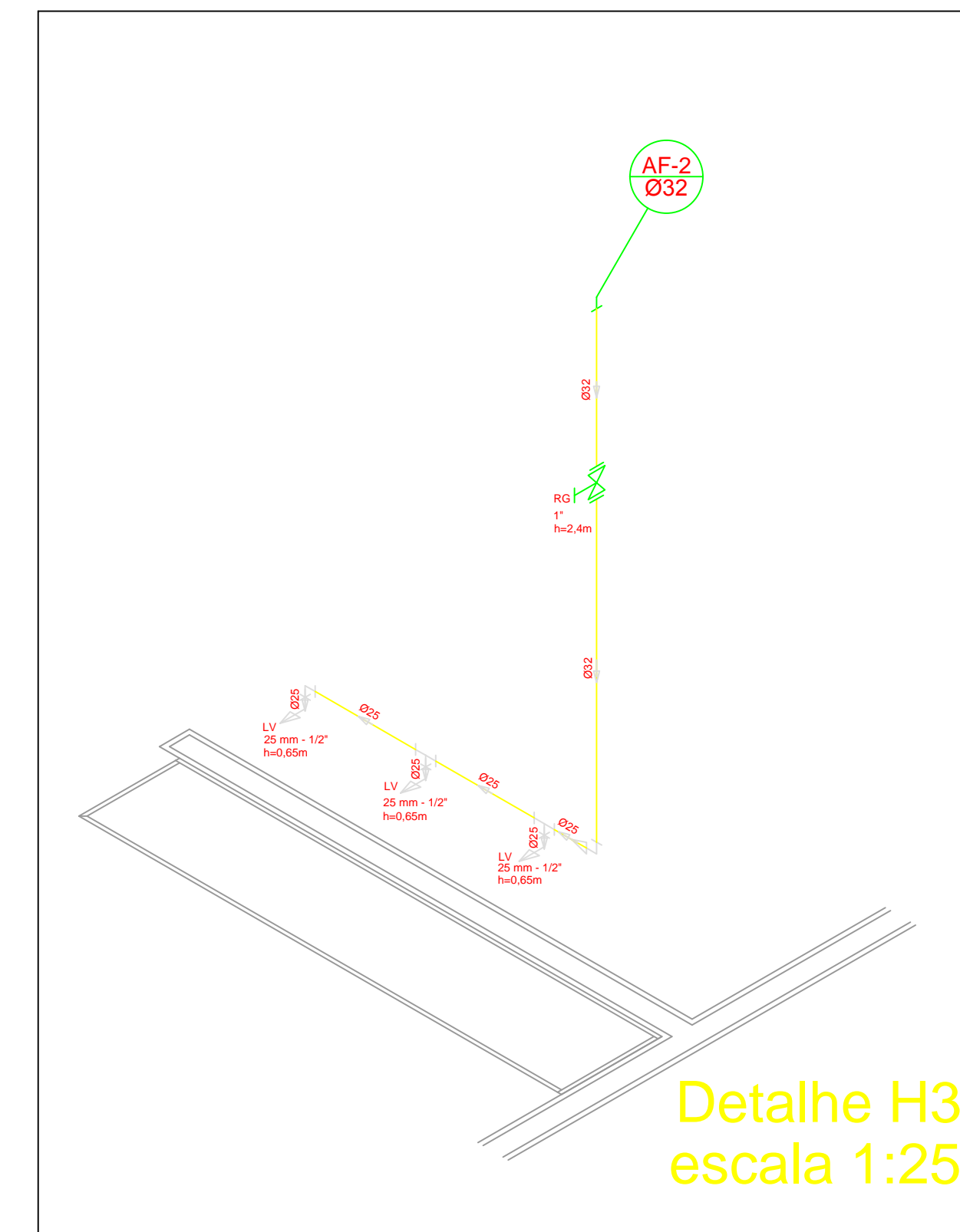


Planta Térreo  
escala 1:50



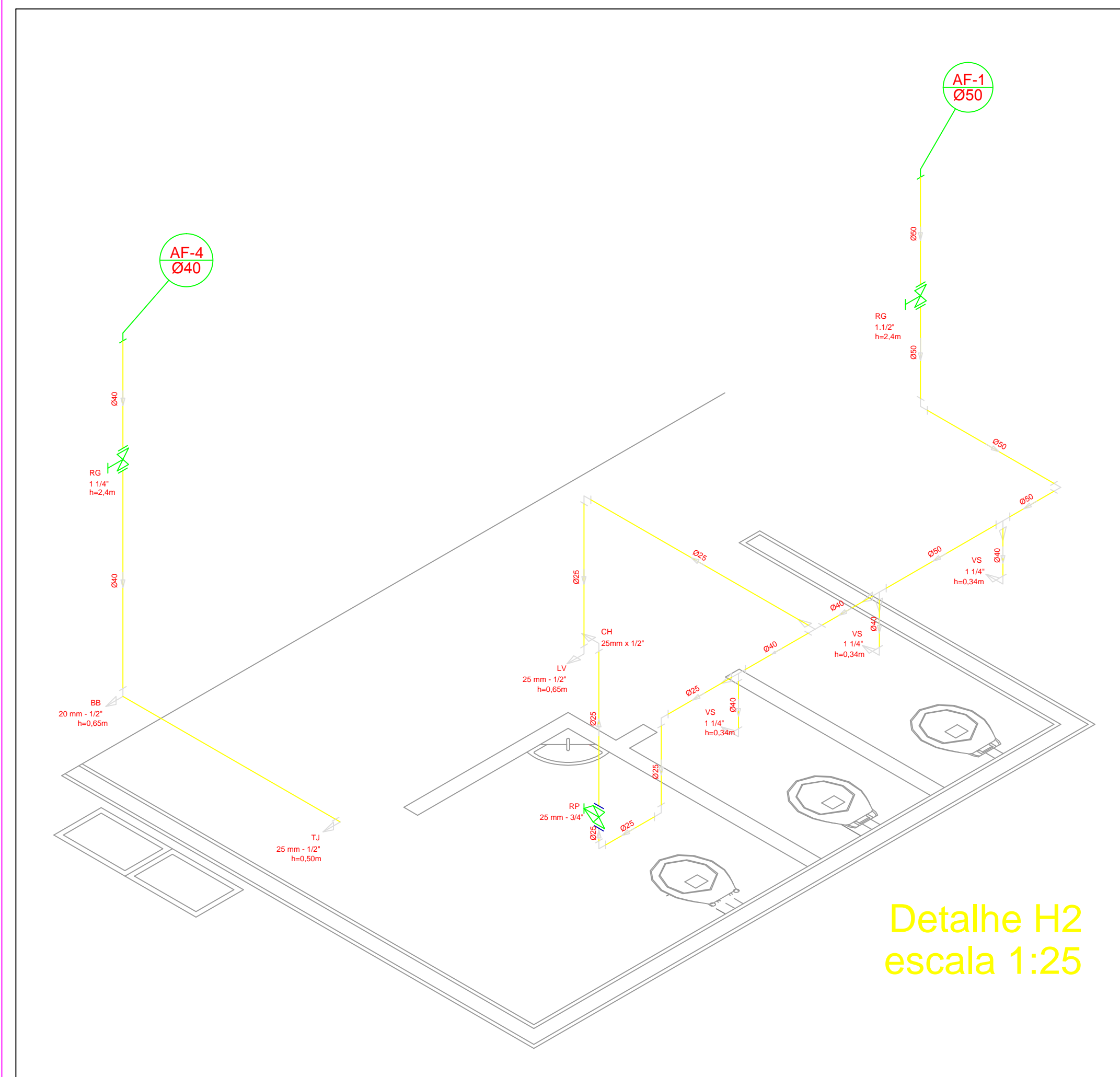
Planta sobre Laje  
escala 1:50



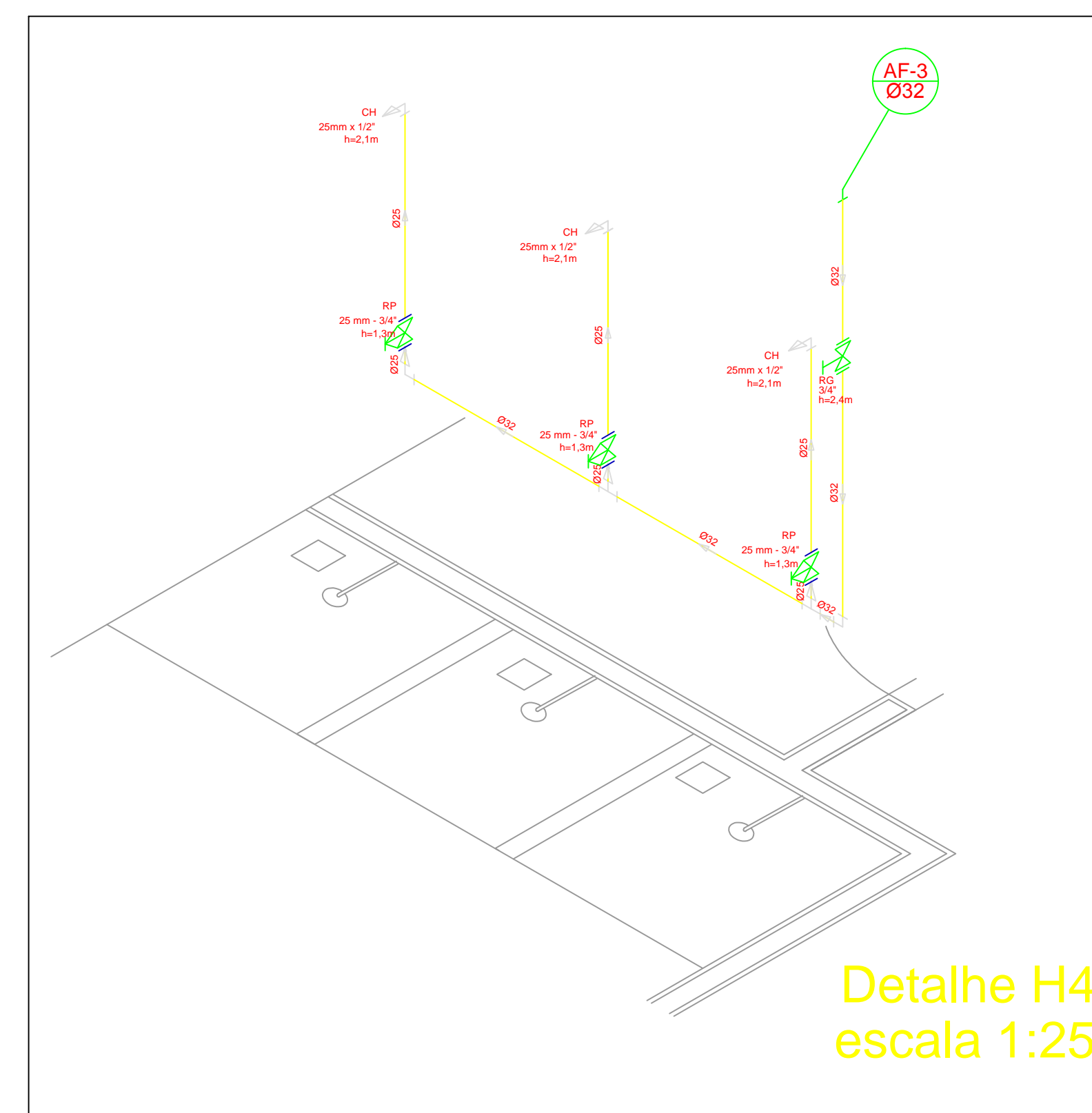
Detalhe H3  
escala 1:25

| Legenda                         |  |
|---------------------------------|--|
|                                 | RG - Registro bruto gaveta com PVC soldável              |
|                                 | RP - Registro de Pressão com PVC soldável                |
|                                 | RG - Registro de gaveta c/canopla cromada c/PVC soldável |
| CH - PONTO DO CHUVEIRO          |  |
| LV - PONTO LAVATÓRIO DE BANCADA |  |
| TJ - PONTO TORNEIRA DE JARDIM   |  |
| BB - PONTO BEBEDOURO            |  |
| VS - PONTO VASO SANITÁRIO       |  |

| Lista de Materiais                                |       |
|---|-------|
| <b>Aparelho</b>                                   |       |
| Torneira de jardim                                | 2 pc  |
| Chuveiro  | 8 pc  |
| 25mm x 1/2"                                       | 8 pc  |
| Torneira de lavatório                             | 8 pc  |
| 25 mm - 1/2"                                      | 8 pc  |
| Vaso Sanitário p/ Válvula de Descarga de 1 1/4"   | 0 pc  |
| 40mm - 1 1/2"                                     | 0 pc  |
| <b>Metais</b>                                     |       |
| Registro de gaveta bruto ABNT                     | 1 pc  |
| 3/4"  | 2 pc  |
| 1 1/2"  | 2 pc  |
| Registro de gaveta c/ canopla cromada             | 2 pc  |
| 1 1/2"  | 2 pc  |
| 1 1/4"  | 2 pc  |
| 1"  | 2 pc  |
| 3/4"  | 2 pc  |
| Registro de pressão c/ canopla cromada            | 8 pc  |
| 3/4"  | 8 pc  |
| <b>PVC Acessórios</b>                             |       |
| Engate flexível plástico                          | 10 pc |
| 1/2 - 30cm  | 10 pc |
| <b>PVC metais soldável</b>                        |       |
| Luva soldável c/ rosca                            | 8 pc  |
| 25 mm - 3/4"                                      | 8 pc  |
| <b>PVC rígido soldável</b>                        |       |
| Adapt sold curto cobolsa-rosca p registro         | 4 pc  |
| 40 mm - 1 1/4"                                    | 12 pc |
| 25 mm - 3/4"                                      | 4 pc  |
| 32 mm - 1"  | 4 pc  |
| 50 mm - 1 1/2"                                    | 2 pc  |
| Bucha de redução sold. curta                      | 4 pc  |
| 50 mm - 40 mm                                     | 2 pc  |
| Bucha de redução sold. longa                      | 4 pc  |
| 40 mm - 25 mm                                     | 4 pc  |
| Joelho 90° soldável                               | 15 pc |
| 25 mm   | 6 pc  |
| 32 mm   | 8 pc  |
| 50 mm   | 8 pc  |
| Joelho de redução 90 soldável                     | 4 pc  |
| 32 mm - 25 mm                                     | 2 pc  |
| Luva soldável                                     | 4 pc  |
| 32 mm   | 4 pc  |
| Luva redução soldável                             | 4 pc  |
| 40 mm - 32 mm                                     | 2 pc  |
| 50 mm - 40 mm                                     | 2 pc  |
| Tubos   | 13 m  |
| 20 mm   | 42 m  |
| 25 mm   | 28 m  |
| 32 mm   | 30 m  |
| 40 mm   | 36 m  |
| 50 mm   | 36 m  |
| 1/2 90 soldável                                   | 5 pc  |
| 25 mm   | 8 pc  |
| 40 mm   | 4 pc  |
| 50 mm   | 4 pc  |
| Tê de redução 90 soldável                         | 4 pc  |
| 32 mm - 25 mm                                     | 2 pc  |
| 50 mm - 40 mm                                     | 2 pc  |
| União soldável                                    | 6 pc  |
| 20 mm   | 2 pc  |
| 50 mm   | 2 pc  |
| Flange para caixa d'agua                          | 3 pc  |
| 25 mm   | 2 pc  |
| 50 mm   | 2 pc  |
| <b>PVC soldável azul c/ bucha latão</b>           |       |
| Joelho 90° soldável com bucha de latão            | 2 pc  |
| 40 mm - 1 1/4"                                    | 2 pc  |
| Joelho de redução 90° soldável com bucha de latão | 18 pc |
| 25 mm - 1/2"                                      | 18 pc |



Detalhe H2  
escala 1:25



Detalhe H4  
escala 1:25

| GOVERNO FEDERAL  |   | Ministério da Educação | FNDE  | Fundo Nacional de Desenvolvimento da Educação |
|--|---|------------------------|-------|---|
| <b>PROJETO PADRÃO - FNDE</b>   |   |                        |       |   |
| MUNICÍPIO - UF:  |   |                        |       |   |
| PROPRIETÁRIO:  |   |                        |       |   |
| ENDEREÇO:  |   |                        |       |   |
| PROPRIETÁRIO:  |   |                        |       |   |
| RESP. TÉCNICO: CREA  |   |                        |       |   |
| DLFO   | CREA  |                        |       |   |
|  | RA  |                        |       |   |
| OBSERVAÇÕES:   |   |                        |       |   |
| <b>QUADRA COBERTA</b>  |   |                        |       |   |
| <b>PROJETO HIDRÁULICO</b>  |   |                        |       |   |
| COORDENAÇÃO<br>CGEST - Coordenação<br>Geral de Infraestrutura<br>Educativa | QUADRA COBERTA<br>PLANTA TÉRREO, PLANTA SOBRE LAJE<br>E ISOMÉTRICAS |                        |       | <b>HID</b>                                    |
| REVISÃO<br>R.00<br>R.00  | ESCALA<br>INDICADA  | PRANCHA                | 01/02 |   |
| FORMATO<br>A1 (841 X 594)  | DATA DE EMISSÃO<br>NOVEMBRO/2014                                    |                        |       |   |